



raw-converters

tekst Kees Krick openingfoto Wim Hein

Baas in eigen beeld

Ontwikkel je digitale foto's voortaan zelf

Serieuze fotografen schieten tegenwoordig in raw-formaat. Voor veel fotobewerkingsprogramma's is dat geen enkel probleem, maar er bestaat ook software die gespecialiseerd is in het zo goed mogelijk omzetten van camera-eigen raw-bestanden naar een universeel bestandsformaat. Met zo'n raw-converter haal je het uiterste uit je opnamen. In dit artikel stellen we de belangrijkste converters aan je voor.



Waarvoor heb je eigenlijk een raw-converter nodig? Als je in jpeg-formaat werkt, laat jouw camera een hele reeks berekeningen op het sensorbeeld los voordat hij een hapklare foto naar de geheugenkaart wegschrijft. Tijdens al dat gereken gooit de camera een schat aan beeldinformatie weg. Dat is zonde, want die informatie kun je later tijdens fotobewerkingen goed gebruiken.

Gelukkig kun je ook het 'ruwe' sensorbeeld opslaan als raw-bestand. Omdat de gebruikelijke optimalisatie door de camera achterwege blijft, moet je die sensorgegevens dan wel op je eigen computer verwerken met een zogenoemde raw-converter. Daarbij kun je tevens het cameragebonden raw-bestand

omzetten naar een universeel bestandsformaat zoals jpeg of tiff. Het cruciale verschil is dat jij nu de baas bent, en niet je camera. Je kunt exact bepalen hoe je die berg aan beeldinformatie laat omzetten naar een foto, waardoor je geen confectie krijgt maar maatwerk. Zodoende haal je bij elke opname het onderste uit de kan.

Hetzelfde, maar dan anders

Een converter gebruik je voornamelijk om witbalans, kleuren, contrast en scherpte optimaal in te stellen. Het verscherpen kun je het beste op het laatst doen; zoom daarbij in tot ware grootte (100%). Wees niet bang om fouten te maken, want de raw-bestanden zelf blijven ongemoeid. De door jou aangebrachte

wijzigingen worden netjes weggeschreven naar een apart bestandje, zoals het xmp-bestand van Adobe Camera Raw. Je kunt dus tot in het oneindige experimenteren met de instellingen zonder dat je bang hoeft te zijn voor blijvende schade. Desnoods begin je weer helemaal bij het begin.

Na de conversie schrijf je de foto weg als jpeg- of tiff-bestand. Als je van plan bent om een foto naderhand te bewerken, kun je hem beter (nog) niet opslaan in jpeg-formaat. De bijbehorende compressie gaat immers gepaard met kwaliteitsverlies. Sla je foto dan liever in een ongecomprimeerd bestandsformaat op, zoals dng of tiff. Veel converters zoals Adobe Camera Raw kunnen de foto rechtstreeks doorsturen naar je favoriete fotobewerkingspro-



Wat een camera vaak niet voor elkaar krijgt, is bij deze geslaagde raw-conversie wél gelukt. Zowel in de lichte als de donkere gebieden zijn de fijne details bewaard gebleven.

In Adobe Camera Raw geven de rode vlakken aan dat details in de hoge lichten verloren dreigen te gaan. Met Herstel is dit gelukkig te voorkomen.

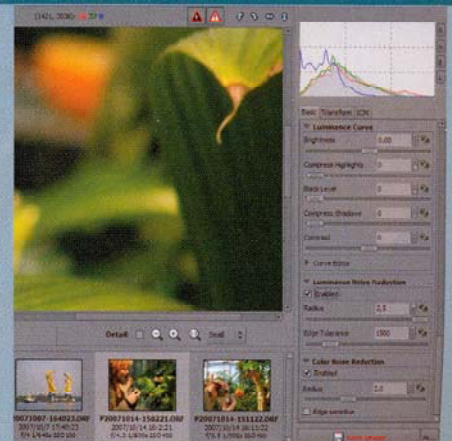


Adobe Camera Raw

Adobe Camera Raw (ACR) wordt meegeleverd met Photoshop Elements, CS en Lightroom. Als je in Photoshop een raw-bestand opent, start ACR automatisch op. Vanuit de fotobrowser Bridge kun je zelfs met enkele muisklikken een hele reeks raw-bestanden tegelijk aanpassen. Dat is handig als je bijvoorbeeld de witbalans wilt veranderen van een serie foto's die allemaal onder dezelfde (licht)omstandigheden zijn gemaakt. Het mooie van ACR is dat het naadloos aansluit op Photoshop, terwijl het toch een losse converter is. Afhankelijk van de gebruikte Photoshop-variant krijg je meer of minder opties en gereedschappen te zien. En als jouw versie van Photoshop Nederlands spreekt, geldt dat meteen ook voor de converter! Hoewel ACR niet de meest uitgebreide raw-converter is, is het een overzichtelijk en makkelijk te gebruiken programma dat snel en nauwkeurig werkt. Bovendien krijg je het 'cadeau' bij Photoshop. Zo haal je in één klap een fotobewerkingsprogramma én een prima raw-converter in huis.

website www.adobe.nl
prijs vanaf ongeveer 70 euro

Met een converter zoals RawTherapee kun je uitstekend beeldruis bestrijden, zoals de kleurruis en spikkeltjes in de donkere partijen van deze foto.



RawTherapee

Het eerste wat opvalt zodra je deze converter start, is de overzichtelijkheid. Door de rond het voorbeeld geplaatste vensters heb je alles onder handbereik. Zo zie je in het historievenster elke bewerking die je hebt uitgevoerd. Ook kun je door mappen blade- ren, terwijl bestanden in de huidige map verkleind (als 'thumbnails') worden weergegeven. Er zijn drie tabbladen met instellingen. Je kunt elke groep instellingen afzonderlijk openklappen en sluiten. Zo zijn er de groepen witbalans, belichting en verscherpen, maar ook groepen met meer geavanceerde instellingen, zoals curven, kleurprofielen en correcties van lensvervalsingen. Met alle groepen geopend heb je een indrukwekkend arsenaal aan knopjes en schuifregelaars op je scherm. Een minpunt van RawTherapee is de snelheid. De converter is ronduit langzaam. Zodra je een knop of schuifregelaar aanraakt, moet je seconden lang wachten tot de converter zijn werk heeft gedaan. RawTherapee is in principe gratis, maar voor tevreden gebruikers is een kleine donatie zeker op zijn plaats.

website www.rawtherapee.com
prijs gratis (vrijwillige donatie wordt op prijs gesteld)

gramma, waarbij evenmin kwaliteitsverlies optreedt. Hoewel alle raw-converters in wezen hetzelfde doen, gebruiken ze elk hun eigen rekenmethode om sensorgegevens om te toveren naar een foto. Vandaar dat de resultaten niet alleen verschillen van kant-en-klare jpeg-plaatjes uit je camera, maar ook van programma tot programma onderling. Daarnaast bieden sommige converters gigantisch veel mogelijkheden, terwijl andere juist wonderen van eenvoud zijn. Probeer daarom als het kan meerdere converters uit en kijk welke het beste bij jou past. Vaak bestaat er naast de professionele (en dus dure) versie ook een 'liteversie', die minder mogelijkheden heeft maar stukken goedkoper is. Er zijn zelfs gratis converters op de markt.

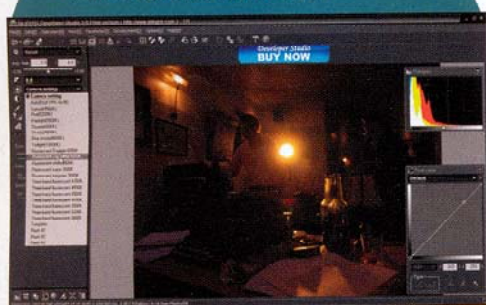


- ↑ Onbewerkte raw-opname.
- ↑ Je bent al snel geneigd om overbelichte foto's weg te gooien, want daar is toch niets mee te doen ... Maar als je in raw-formaat hebt gefotografeerd, kun je het resultaat dikwijls achteraf nog aardig oplappen
- ← FOTO: JOKE BEERS-BLOM (AUSSIROO)



↑ Alleen bewerkt in raw-verwerker Photoshop.

Als je de uitgekilde en gratis versie van SilkyPix gebruikt, moet je de banners voor lief nemen. In deze raw-converter kun je snel de witbalans gemakkelijk invoeren.



SilkyPix Developer Studio

De 'liteversie' van deze raw-converter is geheel gratis. Je moet dan wel een knipperende reclamebanner voor lief nemen. Bovendien is de gratis versie wel heel erg uitgekild. Alle knoppen en schuifregelaars zijn aanwezig, maar ze staan bijna allemaal op non-actief, waardoor ze ze niet kunt gebruiken. Je moet het doen met voorgedraaide profielen voor witbalans, contrast en kleuraanpassingen. Prima voor beginners, maar de serieuze fotograaf kan beter direct met de professionele versie in de weer. SilkyPix is snel. Elke aanpassing wordt direct in het voorbeeldvenster zichtbaar, zodat je meteen kunt zien of alles naar wens verloopt. Dit is ook een van de weinige converters die een standaard menubalk heeft, zodat het op een 'gewoon' Windows-programma lijkt. In elk menu staan sneltoetsen aangegeven, zodat je niet per se met de muis hoeft te werken. Samengevat is SilkyPix Developer Studio een raw-converter met zeer veel correctiemogelijkheden, als je tenminste gebruik maakt van de volledige versie.

website	http://www.isl.co.jp/SILKYPIX/english
prijs	12.800 yen (plusminus 80 euro)

Lensvervorming valt met Bible prima te corrigeren. Niet alleen ton- en kussenvormige vertekening, maar ook kleurschifting en donkere hoeken (vignettering).

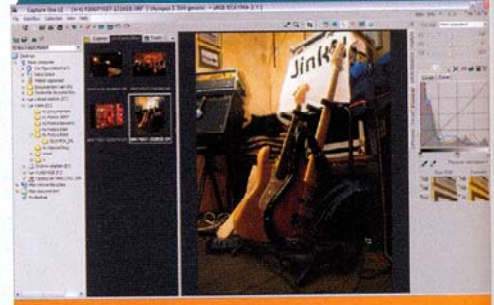


Bible

Voor de verandering een Nederlandstalige raw-converter. Dankzij het grotendeels standaard Windows-uitlijk vind je snel je weg. Als je de muisaanwijzer boven een knop of schuifregelaar laat zweven, krijg je een korte uitleg te zien. Sowieso is de interface van dit programma erg duidelijk en overzichtelijk. Boven het voorbeeldvenster staat een rij icoontjes waarmee je bepaalde onderdelen kunt verbergen, zodat je werkblad overzichtelijk blijft. Naast standaardcorrecties biedt Bible veel extra mogelijkheden, zoals detectie en reparatie van defecte pixels, integratie met Noise Ninja (een pakket voor ruisonderdrukking) plus uitgebreide mogelijkheden om lensvervorming te corrigeren. Behalve de 'liteversie' is er ook een professionele versie. Die biedt op de koop toe integratie met Photoshop via een plug-in, een nog betere integratie met Noise Ninja en directe beeldoverdracht naar de computer met bepaalde camera's. Je kunt er zelfs mee retoucheren, zodat de grens met een volwaardig beeldbewerkingsprogramma vervaagt.

website	www.biblelabs.com
prijs	70 dollar (Lite), 130 dollar (Pro)

Simpelheid is troef bij een raw-converter. Dit geldt zeker ook voor Capture One. Bij dit programma kun je effecten van je ingrepen in een klein venster (rechts) bekijken.



Capture One

De betaalbare 'liteversie' is een overzichtelijk programma, dat net als Adobe Camera Raw niet overdreven veel knopjes en schuifregelaars heeft. Geen ramp, want een raw-converter is er typisch voor het voorbereidende werk. Voor verdergaande ingrepen schakel je over naar je favoriete foto-bewerkingsprogramma. Doordat je twee voorbeeldvensters tegelijk kunt openen, kun je twee beelden of een uitsnede plus het totaalbeeld in de peiling houden. Bij de belichting kun je het effect van je ingrepen in weer een ander (klein) venster bekijken, waardoor je het resultaat direct kunt vergelijken met het origineel. De curve kun je niet alleen aanpassen, maar ook opslaan om deze op andere foto's toe te passen. Lastig voor beginners is dat er vrijwel geen standaardprofielen aanwezig zijn, zodat je direct aan knoppen moet gaan draaien. Wel kun je eigen profielen aanmaken, zoals voor de witbalans. Veel instellingen kun je bewaren voor later gebruik, waarbij je ze op meerdere foto's tegelijk kunt toepassen.

website	http://www.phaseone.com
prijs	100 euro (Lite), 500 euro (Pro)

BIJ ZELFGEMAAKTE RAW-CONVERSIES ZIJN FOUTEN ALTIJD ACHTERAF HERSTELBAAR

Bij deze macro-opname is gebruikgemaakt van de extra belichtingspeelruimte die het raw-formaat biedt om een betere doortekening te krijgen.

FOTO: GERT JAN (GJCV)

LEZERSFOTO GALLERY



raw-converters

Als DxO Optics Pro jouw camera ondersteunt, dan kun je lekker achterover leunen. De volautomatische correctiemogelijkheden maken het namelijk wel erg makkelijk.



DxO Optics Pro

Helaas ondersteunt DxO nog maar weinig camera's. In de lijst op de website zijn vooral Canon en Nikon goed vertegenwoordigd. Fuji, Sony en Pentax komen een paar keer voor, terwijl Olympus de grote afwezige is. Als jouw camera ontbreekt, is het wachten op een update of de volgende versie. Goed controleren dus voordat je iets koopt!

De grote kracht van DxO schuilt in de volautomatische correctiemogelijkheden. Het programma put daarbij uit een database met combinaties van camera en lens. Zelfs lensvervorming kan zo worden gecorrigeerd zonder dat je zelf iets hoeft te doen. Wat een gemak!

Je kunt kiezen uit drie zogenaamde 'operating modes'. Allereerst is er 'full auto', waarin DxO zelfstandig aan de slag gaat. Als je sommige variabelen liever zelf in de hand houdt, gebruik je 'guided settings'. De echte doe-het-zelver kan ten slotte terecht bij 'expert settings'. Desgewenst kun je het origineel en de gewijzigde versie tegelijkertijd op het scherm krijgen. Erg handig om te bepalen of de veranderingen een verbetering zijn of niet.

website <http://www.dxo.com>
prijs 80 dollar (Starter), 170 dollar (Standard), 300 dollar (Elite)

De verschillende gelijktijdig geopende vensters doen nogal rommelig aan. Dit programma is ook wat ingewikkelder dan de hiervoor besproken converters.



SilverFast

SilverFast begint met een overzichtelijk scherm, waarin je eenvoudig door mappen kunt navigeren terwijl je de beelden in de huidige map in klein formaat ziet. Maar zodra je een raw-bestand opent, verschijnen er plotseling drie losse vensters in beeld. Tussen die vensters door zie je ook nog stukjes van andere programma's die je hebt lopen. Hierdoor komt het geheel erg rommelig over en lijkt het programma veel moeilijker dan het in werkelijkheid is.

Het programma oogt ingewikkelder dan de andere converters, en de werking is ook anders. Er zijn heel wat instelmogelijkheden, maar je zult er echt even aan de onduidelijke interface moeten wennen. Via een knop kun je kiezen voor de eenvoudige ('basic') of de geavanceerde stand ('standard'), maar wat je ook kiest: het blijft lastig. Echt een misser is dat in de simpele stand de witbalans niet kan worden veranderd. Door de onoverzichtelijkheid van het programma en de relatief hoge prijs vergeleken met de andere raw-converters, is SilverFast geen aanrader.

website <http://www.silverfast.com>
prijs 80 euro (DC VLT), 260 euro (DC Pro), 350 euro (DC Pro Studio)



Bij dergelijke lastige belichtingssituaties kun je de conversie van raw- naar jpeg-formaat het beste in eigen hand houden. FOTO: SUZANNE NAOMI

Tot slot

Uiteraard pretendeert dit overzicht niet volledig te zijn. We zijn bijvoorbeeld niet ingegaan op merkgebonden software, zoals Nikon Capture. Ook Raw Shooter Essentials van Pixmantec bleef buiten beschouwing, aangezien Adobe dit bedrijf heeft opgekocht en de software heeft opgenomen in Camera Raw versie 4. Raw Shooter Essentials wordt niet langer ondersteund, zodat het programma de wat nieuwere camera's niet zal herkennen. Raw-converters verschillen zowel qua mogelijkheden als qua gebruiksgemak, terwijl ook het eindresultaat varieert. Het ene programma is beter geschikt voor beginners dan het andere. Welke converter de mooiste plaatjes geeft, valt moeilijk te zeggen. Behalve van de gekozen instellingen is dat vaak ook grotendeels een kwestie van smaak. Juist daarom kan het geen kwaad om meerdere raw-converters uit te proberen. Van alle programma's is een gratis proefversie beschikbaar, zodat je op je gemak kunt nagaan wat jouw favoriete converter is.